

# T-CAN パソコン活用講座（デジカメ講座）テキスト

指示色分け **メニュー/ボタン** 操作 **コンピューターの応答** (注釈)

## I CD-R 内の画像データのコピーと WindowsXP の画像取り扱い機能

### 1. CD-R のデータコピー (WindowsXP エクスプローラの操作)

① CD ドライブに配布した CD-R を挿入する → **CD-R 操作ダイアログボックスが現れる** (場合によっては現れないこともある) → この機能は使用しないので閉じておく (右上の **×印をクリック**)



図 1 →

② マイコンピュータフォルダーを開く :

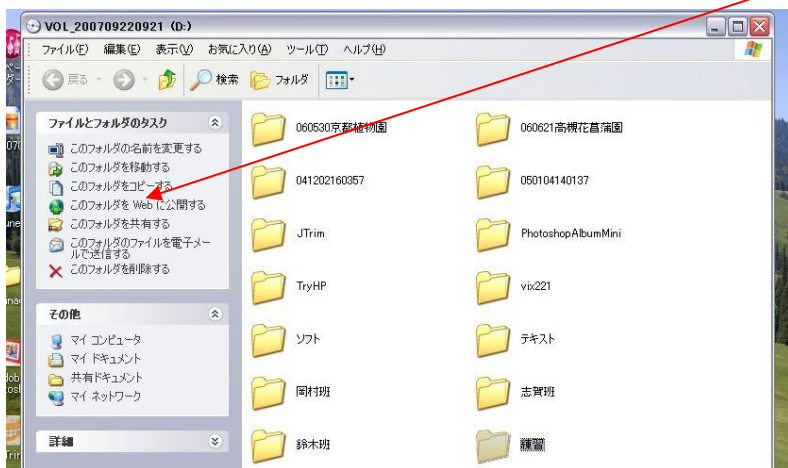
**マイコンピュータアイコン** を **ダブルクリック** (画面にない場合は **スタート** → **マイコンピュータ**) →

**マイコンピュータ** 画面が現れる



← 図 2

③ CD-R を開く : **CD-R アイコン** を **ダブルクリック** → **CD-R 画面が現れる** → **原画** フォルダを **選択** → **ファイルとフォルダのタスク窓が展開する** → この **フォルダのコピーをする** を **クリック** →



← 図 3

項目のコピーダイアログボックス (図 4) が現れる → マイドキュメント内 **マイピクチャ**

を選択 → **コピー** をクリック

④ 同様に CD-R 内の **05117 修学院**、**06530 京都植物園**、**070602 高槻城址** を **マイピクチャー内** に **コピー**

⑤ 終了したら閉じておく。

図 4 →



## 2. WindowsXP マイピクチャー画面の機能

① マイピクチャー画面を開く: **マイドキュメント** アイコンを **ダブルクリック** → **マイピクチャー** フォルダを開く → **マイピクチャー画面** が現れる →

**05117 修学院** フォルダを開く

② 表示画面の機能 I 全ての画像を順次見る:

**表示** (メニュー) をクリック → **縮小版** を選択 → **右の画面** となる → 最初の画像 (左上隅) を **選択** し **ダブルクリック** → **大画面** になる → 右矢印キー **→** を押す → **次画面** になる → (縦写真にするには下側の右回りに回転ボタンを押す) → 終了するには閉じる **×** ボタンを押す。

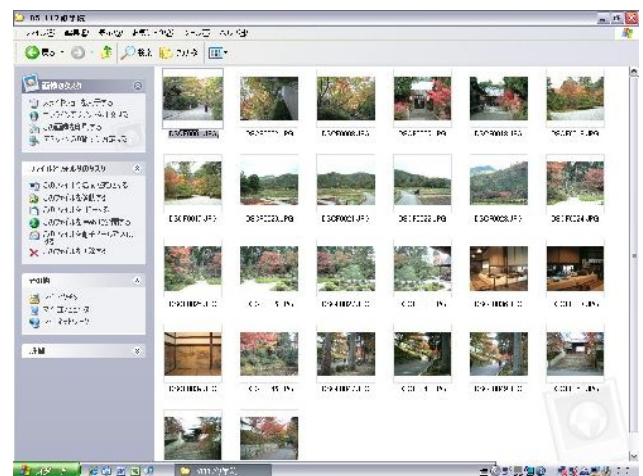
③ 表示画面の機能 II スライドショーで見る: 縮小版表示で最初の画像 (左上隅) を **選択** → 画像のタスク (左窓) の **スライドショーを表示する** をクリック → **スライドショー** が始まる

スライドショーの操作: マウスポインター (最初は隠れて見えない) を **動かす** → **上右隅** に **コントロールバー** が現れる。一時停止、次に進む、戻る、終了 操作が可能 (キーでも操作可能) **→** (次へ)、**←** (戻る) **ESC** (終了)

④ 表示画面の機能 III 印刷: 縮小版表示で **印刷したい画像** を **選択** → 画像のタスク (左窓) の **この画像を印刷する** をクリック → **写真の印刷ウィザード** が現れる → 指示に沿って印刷を実行する (用紙は写真用紙を使用する)

⑤ 表示画面の機能 IV 写真を壁紙にする (ここでは実行しない!): 縮小版表示で **壁紙にしたい画像** を **選択** → 画像のタスク (左窓) の **デスクトップの背景に設定する** をクリック → **マイピクチャー画面** を閉じる → **壁紙** が変更される

なお、画素数の大きな画像を壁紙にするとコンピュータの動作が遅くなることがあるので注意



## II ソフトのインストール（説明のみ）

### 1. Photoshop Album Mini（PsAM と略す 画像取り込み、整理用フリーソフト）のインストール

講習時はあらかじめインストールしてあるので実行しない！

- ① CD-R 画面（図3）に戻す → **PhotoshopAlbumMini** フォルダを開く
- ② **Photoshop\_albumSE\_ja\_jp** を起動（ダブルクリック） → インストールウィザードが現れる → 指示に従って操作する（プログラム格納フォルダ：C:\Program Files\PhotoshopAlbumMini） → **インストール** → **完了** → **CD-R 画面** を最小化する（右上隅の「\_」ボタンをクリック） → デスクトップに **PsAM** のアイコンがあるのを確認する。

### 2. JTrim（画像編集用フリーソフト）のインストール（デモンストレーション）

- ① 再び CD-R 画面を開く（タスクバーの **CD-R 画面** をクリック） → CD-R 画面中の **JTrim** フォルダを開く
- ② **jt149.exe** を起動（ダブルクリック） → セットアップウィザードが現れる → **次へ** インストール先（C:\Program Files\JTrim） → **次へ** → **プログラムグループ**（そのまま） **次へ** → **デスクトップにアイコンを作成** にチェック → **次へ** → **インストール** → **終了** → **マイコンピュータ** を閉じる → デスクトップに **JTrim** のアイコンがあるのを確認する。

## III Photoshop Album Mini（PsAM と略す）による画像の取り込みと写真の整理

### 1. PhotoshopAlbum の起動（インストール直後に実行 ここでは実行しない）

- ① はじめて使用時：**PsAM** アイコンをダブルクリック → ユーザー使用承諾ウィザードが現れる → 使用条件に **同意する** → **OK** → ようこそウィザードが現れる → **場所** MyPicture にチェック → **完了**
- ② 2回目から：**PsAM** アイコンをダブルクリック → 製品の登録ダイアログボックスが現れる（未登録の場合のみ） → **後で登録** をクリック → 閉じる

### 2. デジタルカメラの画像の取込み（デモンストレーション）

- ① 予備操作：数枚写真を撮ったデジカメを用意する
- ② カメラとパソコンを USB ケーブルで繋ぐ（場合によってはクレードル経由、カードリーダー経由、メモリーカードの直接挿入） → カメラの **スイッチ ON** → **PsAM が起動**（場合によっては繋いだだけで起動する場合もある） → **PhotoLoader** ダイアログボックスが現れる（図5）（カメラ用ドライバーがインストールしていない場合はインストールを要

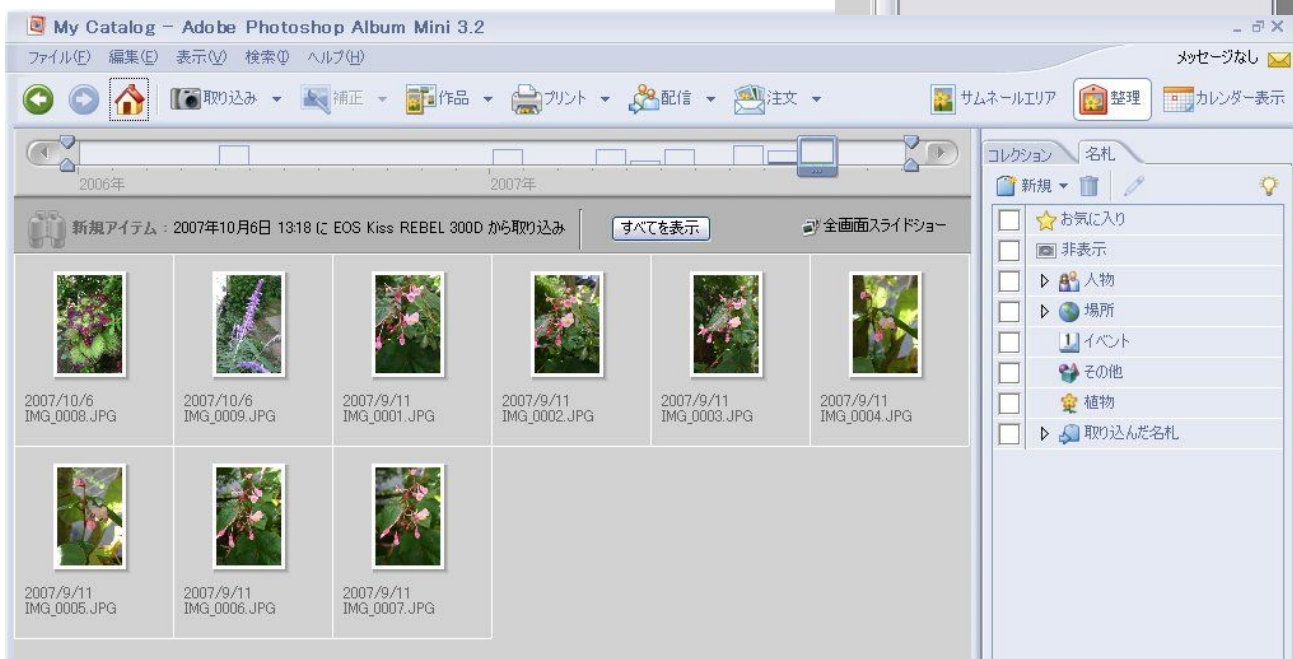
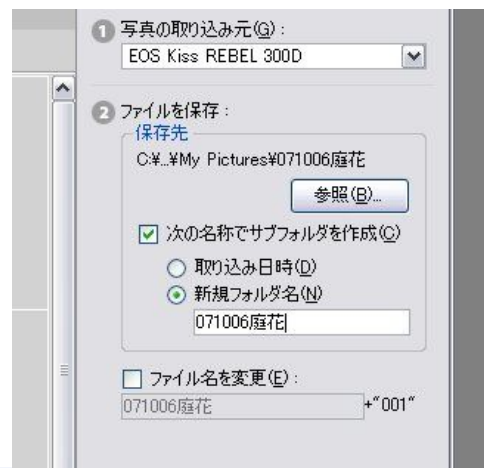


求される場合がある。その場合はカメラのマニュアルをよく読み付属 CD-ROM をセットし指示に従いインストールする)

- ③ 保存先の変更 : **参照** をクリック → フォルダーの参照ダイアログボックスが現れる → マイドキュメント内 **マイピクチャー** を選択 → **OK** → 次の名前のサブフォルダーを作成に **チェック** を入れる → **新規フォルダ名** を選択 → 保存先が C:\MyPicture となる → 下のボックスに新規フォルダ名 (例 : 071006 庭花) を書き込む → (図 6) のように変更される → **取り込み** をクリック → カメラメモリのファイル削除 ダイアログボックスが現れる → **いいえ** (通常は はい でよい) → 取り込み開始 → 製品の登録ダイアログボックスが現れる (未登録の場合のみ) → **後に登録** → 取り込みが終了すると図 7 の **MyCatalog** 画面になる

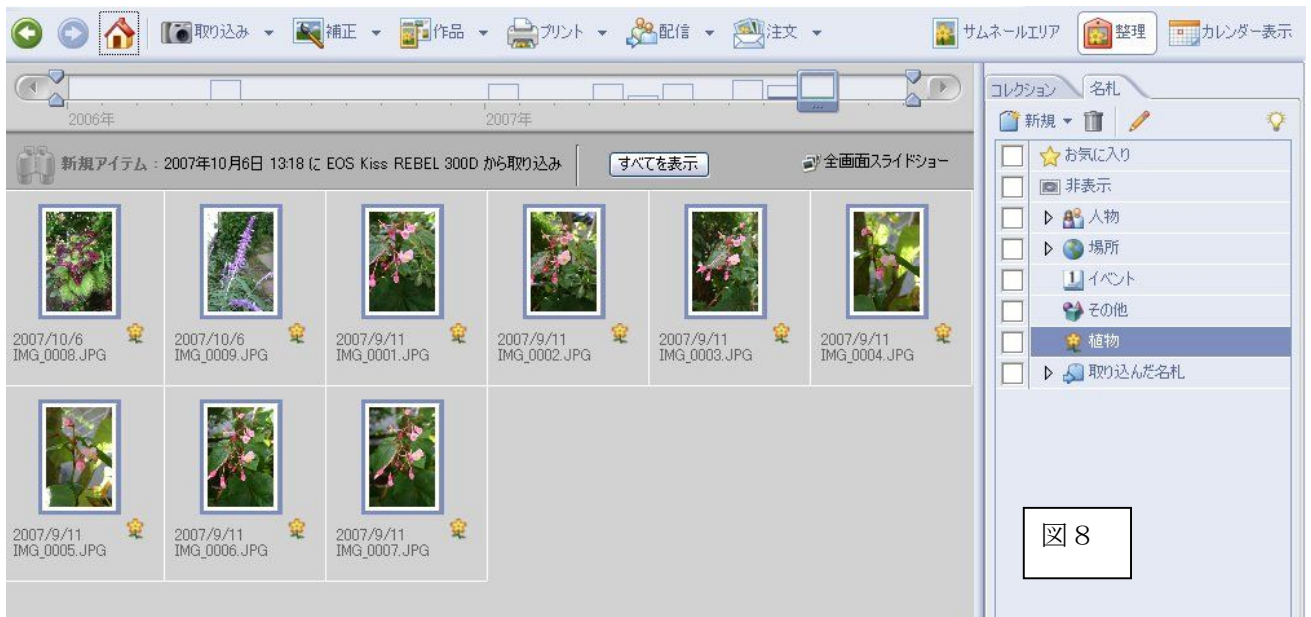
図 6→

↓ 図 7 My Catalog 画面



### 3. 画像の分類 (名札を付ける)

- ① サブカテゴリも表示する (すでに表示されている場合もある) : 右側の窓の **名札** タブを **開く** (普通は開いた状態になっている) → カテゴリ (**人物** など) の左の **右向き三角印** を **クリック** する → 下向き三角に変わりサブカテゴリが現れる
- ② 同じカテゴリの写真を **選択する** (この場合は全て植物なので全てを選択する) **先頭画像** を **選択** し **シフトキー** を押しながら **最後の画像** を **クリック** する → **選択された画像には枠がつく**
- ③ 右の名札窓のアイコン (この場合は植物) を選択された画像の 1 つに **ドラッグ** する → **画像の下に名札アイコンが現れる** (図 8) → 必要なら複数の名札を付けても良い



④ これでカメラからの画像の取り込みと名札付けの終了

#### 4. パソコン内の画像を PhotoshopAlbum に取込む



- ① **PsAM**を開く (この場合はすでに My Catalog 画面が開いている) → **取り込み** (ツールバー) を **クリック** → **ファイルやフォルダから** を **クリック** → **ファイルやフォルダから写真を取り込む画面が開く** → **マイピクチャ** フォルダ内の **06630 京都植物園** フォルダを選択する → (右下の) **取込みボタン** を **クリック** → **取込み開始** → **図 8 の画面に戻る** → 6 の要領で **名札を付ける** (植物)
- ② **高槻城址** フォルダを **取込む**: ①と同様に **070602 高槻城址** フォルダを **取込む** → **名札を付ける** (場所 内公園)
- ③ **修学院** フォルダを **取込む**: ①と同様に **051107 修学院** フォルダを **取込む** → **名札を付ける** (場所 内公園)
- ④ 全ての写真を表示する: **全てを表示** を **クリック** → **カタログ内の全ての写真が表示される** → 画面右下のスライダーを **ドラッグ** で動かし **写真の大きさを変えてみる**。

## 5. PhotoshopAlbum の写真整理機能を利用する I 新規に名札を作る

- ① 新しい名札 (カテゴリー) を作る : My Catalog 画面 (図 8) 右側の名札画面の **新規** ボタンを **クリック** → **新規カテゴリー** を **クリック** → **新規カテゴリーを作成画面が開く** → カテゴリー「動物」を入力する → カテゴリーアイコンを **選択する** (ここでは小鳥のアイコン) → **OK** → **新しい名札 (動物) が追加される**
- ② 新しい名札 (サブカテゴリー) を作る : 名札画面の **場所** を **選択** → **新規** ボタンを **クリック** → **新規サブカテゴリー** を **クリック** → **新規サブカテゴリー作成画面が開く** → ふりがな「しせき」、サブカテゴリー名「史跡」を入力する → カテゴリーが場所であることを確認して **OK** → **新しいサブカテゴリー名札 (史跡) が場所内に追加される**

## 6. PhotoshopAlbum の写真整理機能を利用する II 目的とする画像だけを表示する

- ① 撮影年月で指定する : MyCatalog 画面上部の時間軸ルーラ (下に西暦年がある) 内の棒グラフに **ポインタを合わせ** → **月が表示される** → **クリック** する → **下の画像画面にその時期の写真が表示される**
- ② カテゴリーを指定する : 右の名札窓の場所に **チェックを入れる** (左の四角形をクリックすると **双眼鏡ボタン** が現れる) → **場所名札を付けた写真のみが表示される**
- ③ 新たにサブカテゴリー名札を付ける : 該当する写真に場所内 **史跡** サブカテゴリーの名札を **ドラッグ** して付ける → 右の名札窓の **史跡** に **チェックを入れる** → **史跡の写真のみが表示される**

## 7. PhotoshopAlbum の終了

左上隅の X 印をクリックして終了

次は JTrim の使い方